

# Die Ex-Ante Evaluierung im GAPStrategieplan Erstellungsprozess

---

**Franz Sinabell**

**Wolfgang Pfefferkorn, Andreas Resch**

DG-EVAL-Workshop

30. Juni 2022

# Überblick

1. Politik-Kontext und Erwartung als Evaluator/inn/en
2. Zielsetzung
3. Team, Arbeitsweise
4. Arbeitsschritte
5. Ergebnisse
6. Ausblick

## die Reform ist nicht ganz einfach

- » die Herausforderungen werden immer drängender, vor allem die Anpassung an den und Vermeidung vom **Klimawandel**
- » die Ansprüche der Gesellschaft, ihre **Erwartungen** nehmen zu und sie fordert konkrete Leistungen
- » **Green-Deal** mit Farm-to-fork-Strategie, Biodiversitätsstrategie und anderen überlagert und fokussiert die strategische Ausrichtung
- » die Ziele sind – so wie die Erwartungen der Gesellschaft – nicht selten auf den ersten Blick **widersprüchlich** (z.B. mehr Umweltschutz und mehr Wettbewerbsfähigkeit)
- » der größere Freiraum für die ML bringt mehr **Verantwortung**
- » das Ziel **Vereinfachung** zu erreichen, liegt nun vor allem in den Händen der ML

# warum ist eine Evaluierung relevant

- » Es geht um das **Geld von Steuerzahler/innen** – im Kontext der GAP
  - » **Ex-ante:** Ist es gerechtfertigt eine bestimmte Geldmenge für bestimmte Zwecke auszugeben?
  - » **Ex-post:** Hat das eingesetzte Geld die angestrebte Wirkung erreicht?
- » Im **neuen Finanzrahmen 2021-27:** Es ist (nicht) sinnvoll
  - » weiterhin EU-Mittel für die Agrarpolitik einzusetzen
  - » weiterhin über 30% der Mittel des gemeinsamen Haushalts für die Agrarpolitik einzusetzen

# Internationales Evaluierungsteam



**Universität für Bodenkultur Wien**  
Department für Bautechnik und  
Naturgefahren



**Universität für Bodenkultur Wien**  
Department für Wirtschafts- und  
Sozialwissenschaften

 **HBLFA**  
Raumberg-Gumpenstein  
Landwirtschaft



**eurac**  
research



**ARISTOTLE**  
UNIVERSITY OF  
THESSALONIKI



# Wer macht die Ex-Ante-Evaluierung?

Bearbeiter/in	Verantwortlichkeit
Julia Bachtrögler, WIFO	Strategisches Ziel (SZ)7, SZ8
Julia Bock-Schappelwein, WIFO	QZ10
Jochen Kantelhardt, BOKU	SZ1, SZ2
Agnes Kügler, WIFO	SZ3, QZ10
Andreas Niedermayr, BOKU	SZ1, SZ2
Andrea Pufahl, Thünen-Institut	SZ1, SZ2, SZ8
Wolfgang Pfefferkorn, Rosinak&P.	Kernteam
Andreas Resch, selbständig	Kernteam, SZ8, QZ
Martin Schönhart, BOKU	SZ4
Franz Sinabell, WIFO	Kernteam, SZ3, SZ5, SZ7
Andreas Steinwider, BOKU	SZ6
Erich Tasser, EURAC	SZ6
Nina Weber, selbständig	SZ4, SZ5, SZ6



## Team, Arbeitsweise

Herausforderung: Vorgaben der EK im Fluss, laufende Anpassung der Programmierung und der Ex-Ante Evaluierung

Kooperativer Ansatz, enge Abstimmung mit dem GSP-Team des BMLRT

Workshop-Serien mit den Ziel-Verantwortlichen

Abstimmung mit der Steuerungsgruppe

Abstimmung mit der Strategischen Umweltprüfung (SUP)

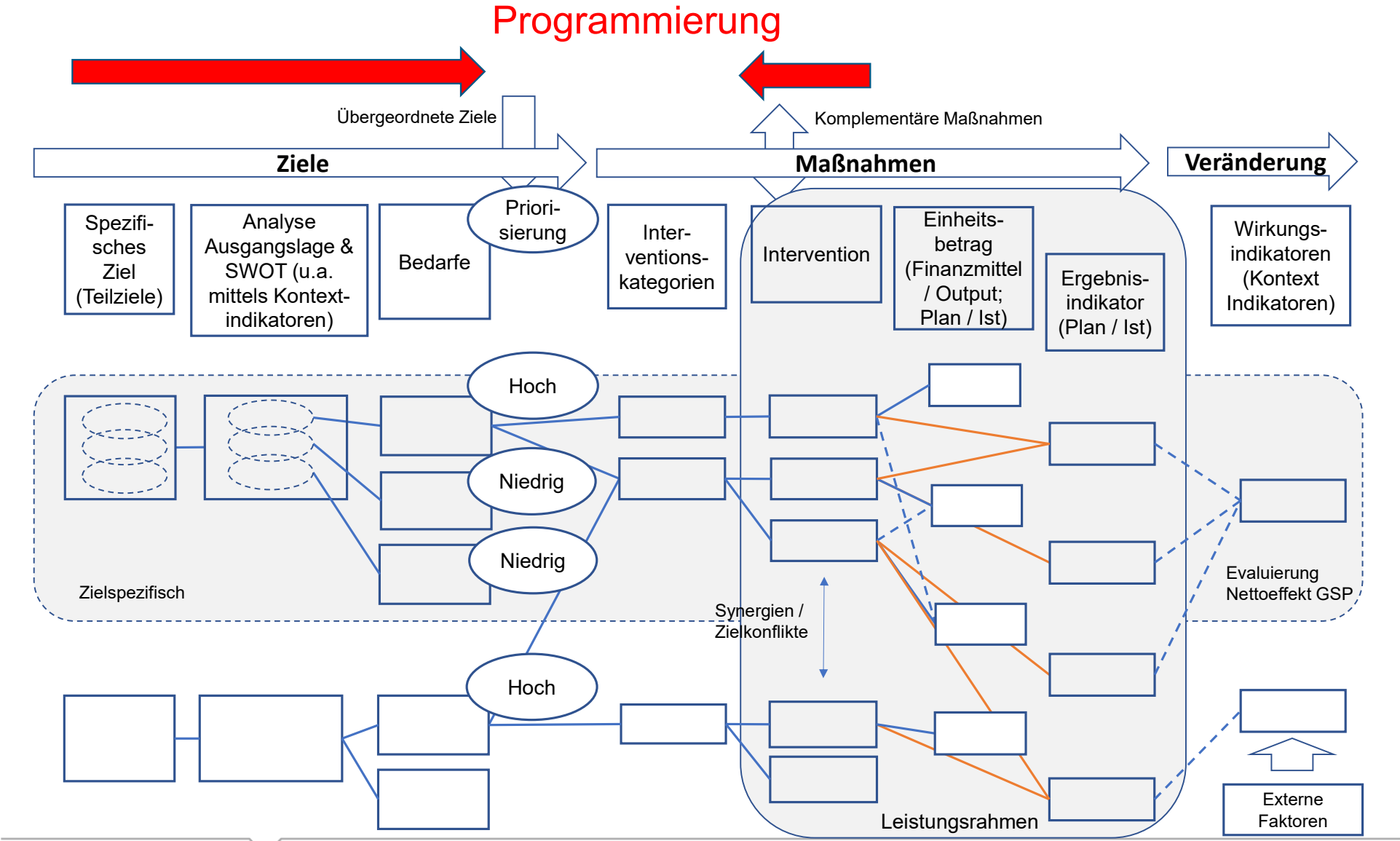
Abstimmung innerhalb des Evaluierungs-Teams

# Ex-ante Arbeitsschritte

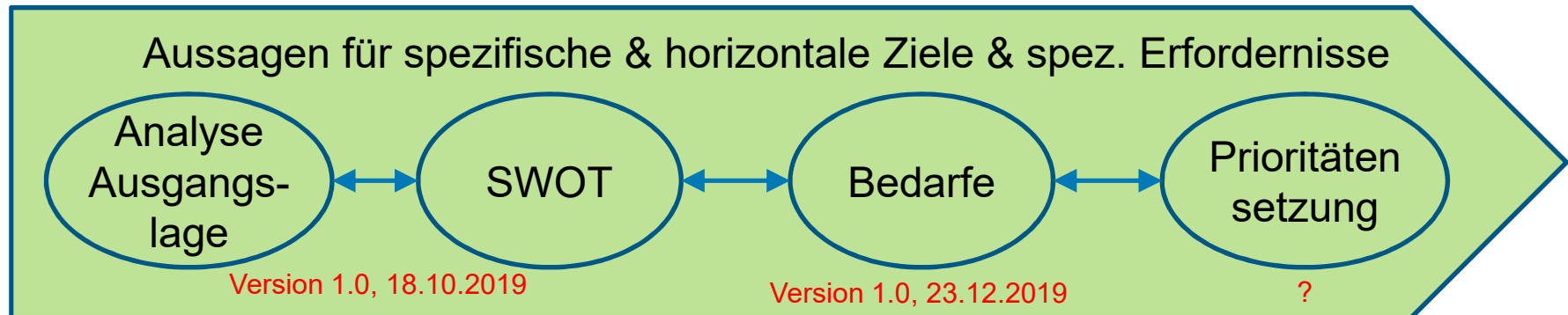
Ex-ante tasks	2020				2021			
	1st qu	2nd qu	3rd qu	4th qu	1st qu	2nd qu	3rd qu	4th qu
<b>Phase 1: Assessment of SWOT analysis and needs for each SO and the CO and prioritisation of needs</b>								
Discussion of the basic principles for the design of the intervention logic, SWOT analysis, needs assessment and prioritisation								
Assessment of SWOT analysis and needs, 1st round								
Workshops with technical departments								
Assessment of SWOT analysis and needs, 2nd round								
Discussion of the methodology for prioritising needs								
<b>Phase 2: Assessment of the intervention strategy for each SO and the CO</b>								
Discussion of the outline of the intervention strategy (chapter 2)								
Development of an internal working tool to collect all relevant information on the interventions								
Peer exchange with Danish MA on drafting the intervention strategy								
First assessment of the intervention logic of the CAP Strategic Plan (1st round) including coherence check and suitability of result indicators								
Participation in stakeholder dialogues on interventions								
Assessment of the intervention logic of the CAP SP (2nd round)								
<b>Phase 3: Assessment of financial allocation and quantitative targets and milestones at SO and programme level</b>								
Participation in the working group "Performance Framework, Evaluation, Coding"								
Assessment of the financial allocation and quantitative targets and milestones, also in terms of prioritised needs								



# Bausteine der GSP-Interventionslogik (vereinfacht)



# Phase 1 – Evaluierungsfragen SWOT-Analyse



Ist die SWOT für jedes Ziel

- aus aktuellen & zuverlässigen Daten abgeleitet
- vollständig & schlüssig entwickelt
- spezifisch genug?

Sind die Bedarfe für jedes Ziel

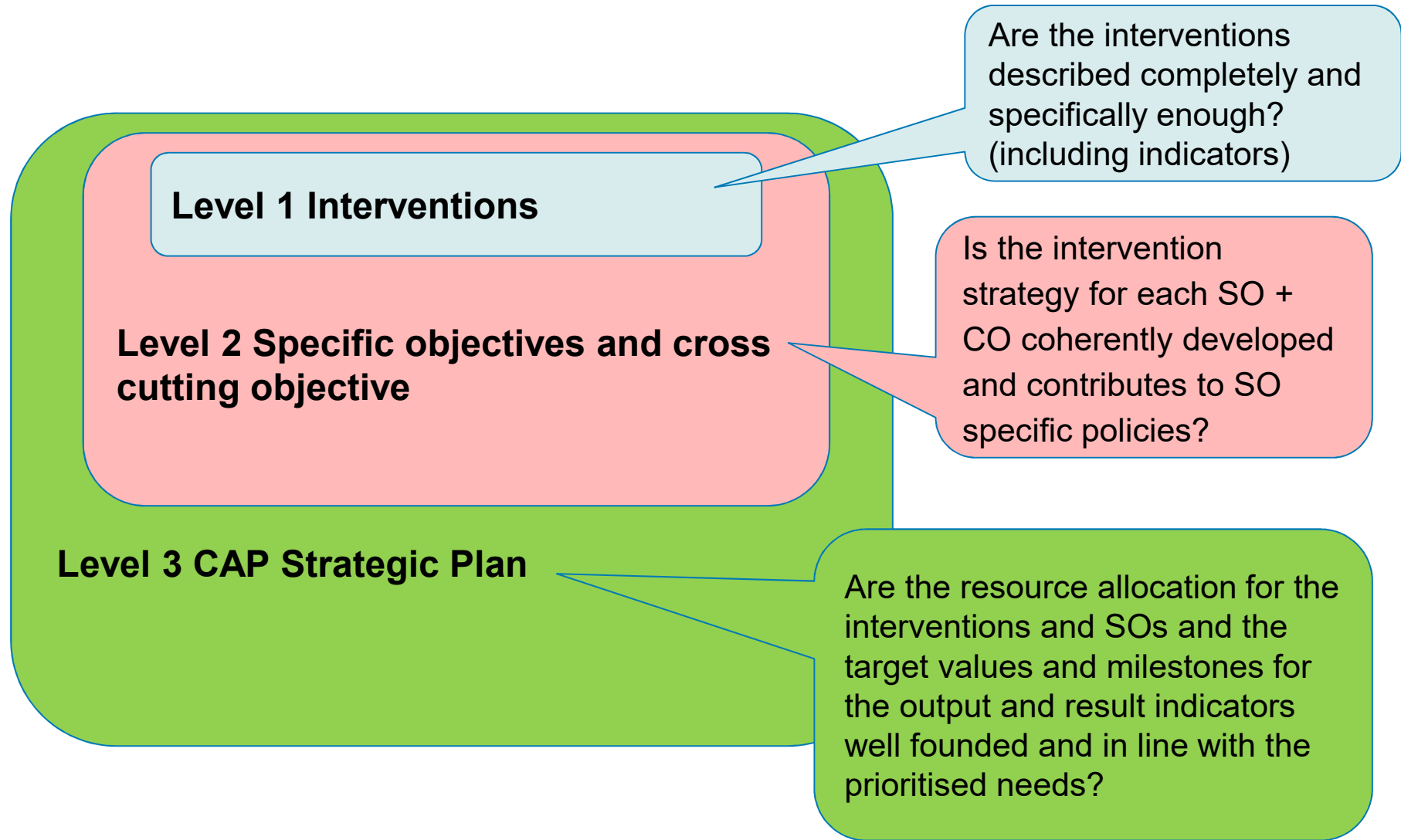
- aus der SWOT abgeleitet und
- spezifisch genug?

Ist die Prioritäten-  
setzung der  
Bedarfe

- nachvollziehbar?

Ist der gesamte Prozess gut strukturiert & partnerschaftlich abgelaufen?

# Phase 2: Evaluierungsfragen Interventionsstrategie



# SWOT-Analyse – Needs-Assessment: Dringlichkeit und Wichtigkeit

**Summary assessment of SO 1 / a) support viable farm income and resilience across the Union to enhance food security**

Sub-objectives	Assessment subjects			Comment
	Analysis of the situation	SWOT	Needs	
Agri income	2	2	2	<ul style="list-style-type: none"> <li>• The analysis of intersectoral income should ...</li> <li>• The distinction between internal and external ...</li> <li>• Issues that are not presented in the .....</li> </ul>
Crisis resilience	2	1	2	<ul style="list-style-type: none"> <li>• The status quo of the resilience of agricultural enterprises to crises should ....</li> <li>• The description of objectives .....</li> </ul>
Food security	3	3	3	<ul style="list-style-type: none"> <li>• The analysis is ..</li> <li>• The issue of "access to food" ...</li> <li>• In the SWOT, some points ...</li> <li>• Need 3 should be ..</li> </ul>
Overarching aspects (e.g. agri farm structure)	2			<ul style="list-style-type: none"> <li>• Addition to Chapter 2.1.3 .....</li> </ul>
<b>Recommendations</b>	In total, 10 recommendations are given			

1: Well developed, no need for revision (green)

2: Sufficiently developed, little need for revision (yellow)

3 In depth revision is recommended (orange)

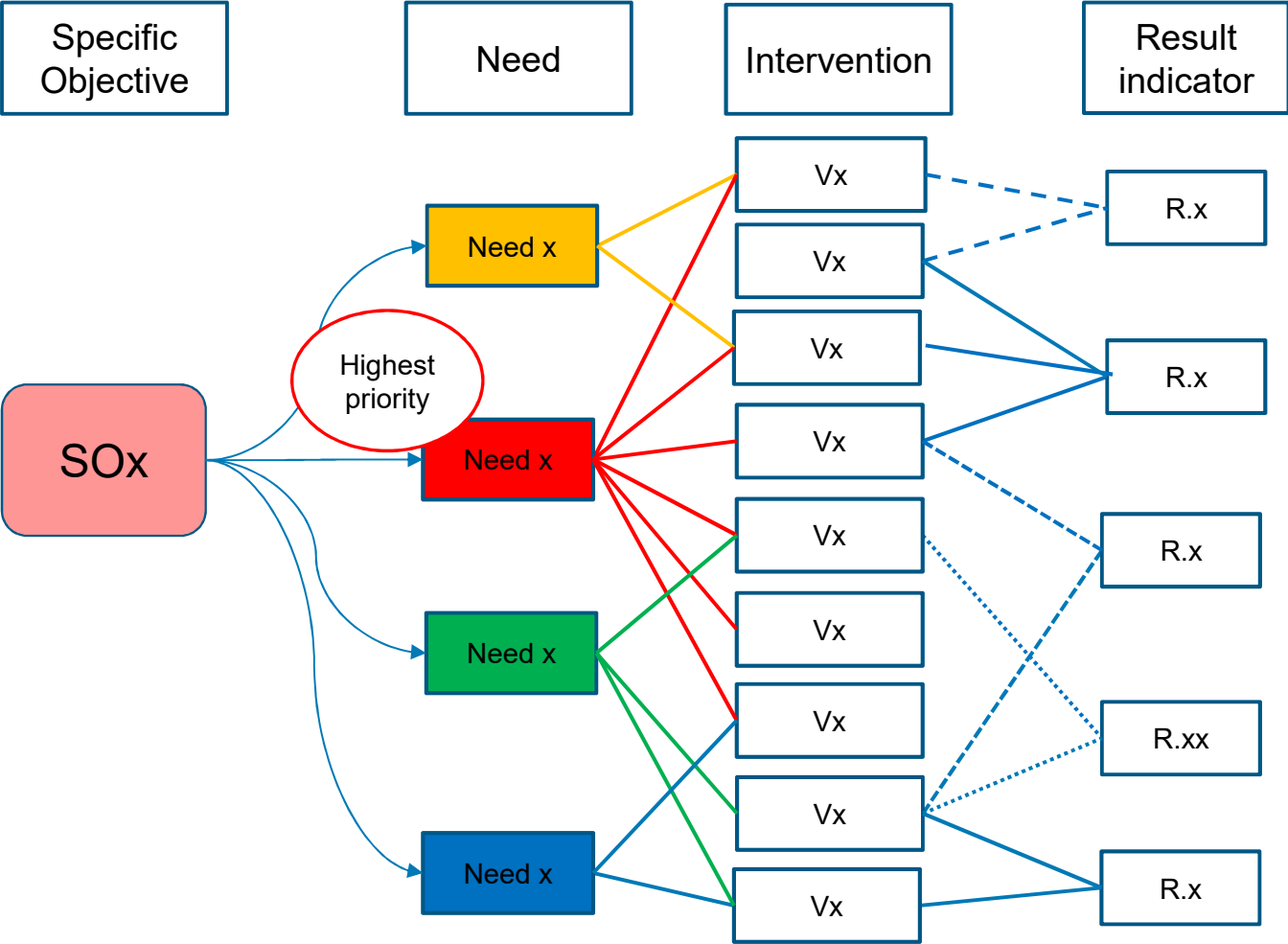


D326           =WENNNV(SVERWEIS(C326;'drop-downs'!\$A0\$6:\$AQ\$51;3;FALSCH);"")

	A	B	C	D	E	F	G	H
1	lfd.	Ziel	Bedarf			Intervention		Output
2	Nr.				Artikel		Output-Indikator	Einheit
3	automatisch	drop-down	auto	automatisch	drop-down	drop-down	drop-down	automatisch
321	435	SZ 6	B23 Genetische Vielfalt	hoch	Art. 70	V70-2 BIO	0.17 Number of ha or number of other	ha or beneficiaries
322	436	SZ 6	B26 Datengrundlage Biod	mittel	Art. 70	V70-2 BIO	0.17 Number of ha or number of other	ha or beneficiaries
323	437	SZ 5	B18 Oberflächen- und Gru	hoch	Art. 70	V70-2 BIO	0.17 Number of ha or number of other	ha or beneficiaries
324	438	SZ 5	B19 Qual. Erhaltung und	hoch	Art. 70	V70-2 BIO	0.17 Number of ha or number of other	ha or beneficiaries
325	439	SZ 6	B22 Kulturlandschaft und	hoch	Art. 70	V70-2 BIO	0.17 Number of ha or number of other	ha or beneficiaries
326	440	SZ 6	B23 Genetische Vielfalt	hoch	Art. 70	V70-2 BIO	0.17 Number of ha or number of other	ha or beneficiaries
327	441	SZ 6	B26 Datengrundlage Biod	mittel	Art. 70	V70-2 BIO	0.17 Number of ha or number of other	ha or beneficiaries
328	442	SZ 6	B22 Kulturlandschaft und	hoch	Art. 70	V70-2 BIO	0.17 Number of ha or number of other	ha or beneficiaries
329	443	SZ 6	B23 Genetische Vielfalt	hoch	Art. 70	V70-2 BIO	0.17 Number of ha or number of other	ha or beneficiaries
330	444	SZ 6	B26 Datengrundlage Biod	mittel	Art. 70	V70-2 BIO	0.17 Number of ha or number of other	ha or beneficiaries
331	445	SZ 6	B25 Gebietsspez. Aspekte	mittel	Art. 70	V70-17 Ergebnisorientierung	0.15 Number of ha (forestry) or number of	ha, trees, etc.
332	446	SZ 6	B25 Gebietsspez. Aspekte	mittel	Art. 70	V70-16 Naturschutz	0.15 Number of ha (forestry) or number of	ha, trees, etc.
333	447	SZ 6	B22 Kulturlandschaft und	hoch	Art. 73	V73-18 Einkommensausgleich Forst	0.24 Number of supported off-farm	investment operations or units
334	448	SZ 9	B38 Gewährleistung Lebe	hoch	Art. 55 (1)	V55-6 Analyselabors	0.37 Number of actions or units for	units (depending on
335	449	SZ 1	B02 AZ natur. Benachteil	hoch	Art. 72	V72-1 Natura 2000	0.13 Number of ha receiving support under	ha
336	450	SZ 1	B02 AZ natur. Benachteil	hoch	Art. 72	V72-1 Natura 2000	0.13 Number of ha receiving support under	ha
337	451	SZ 6	B24 Erhalt Arten u. Leben	hoch	Art. 73	V73-7 Gewässerökologie	0.23 Number of supported off-farm non-	investment operations or units
338	452	SZ 3	B10 Wertschöpfung in LM	hoch	Art. 77	V77-1 Teilnahme LMQR	0.29 Number of beneficiaries receiving	beneficiaries
339	453	SZ 5	B18 Oberflächen- und Gru	hoch	Art. 70	V70-2 BIO	0.17 Number of ha or number of other	ha or beneficiaries
340	454	SZ 5	B19 Qual. Erhaltung und	hoch	Art. 70	V70-2 BIO	0.17 Number of ha or number of other	ha or beneficiaries
341	455	SZ 5	B18 Oberflächen- und Gru	hoch	Art. 70	V70-8 Bodennahe Gülleausbringung	0.15 Number of ha (forestry) or number of	ha, trees, etc.
342	456	SZ 5	B18 Oberflächen- und Gru	hoch	Art. 70	V70-12 Almbewirtschaftung	0.15 Number of ha (forestry) or number	
343	457	SZ 1	B02 AZ natur. Benachteil	hoch	Art. 72	V72-2 WRRL	0.13 Number of ha receiving support ur	
344	458	SZ 1	B02 AZ natur. Benachteil	hoch	Art. 72	V72-2 WRRL	0.13 Number of ha receiving support ur	
345	459	SZ 4	B15 Steigerung erneuerb	hoch	Art. 47 (1)	V47-13 Nachhaltige Energie	0.33 Number of training and advice an	
346	460	SZ 6	B22 Kulturlandschaft und	hoch	Art. 70	V70-11 Nützlingleinsatz	0.15 Number of ha (forestry) or number	
347	461	SZ 4	B12 Verringerung THG-Em	hoch	Art. 70	V70-2 BIO	0.17 Number of ha or number of other	
348	462	SZ 8	B35 Biomassenutzung	hoch	Art. 77	V77-2 Zusammenarbeit	0.32 Number of other cooperation grou	
349	463	SZ 8	B36 Waldwirtschaft	hoch	Art. 77	V77-2 Zusammenarbeit	0.32 Number of other cooperation grou	
350	464	SZ 9	B38 Gewährleistung Lebe	hoch	Art. 70	V70-2 BIO	0.17 Number of ha or number of other	
351	465	SZ 9	B38 Gewährleistung Lebe	hoch	Art. 70	V70-2 BIO	0.17 Number of ha or number of other	
352	466	SZ 8	B36 Waldwirtschaft	hoch	Art. 73	V73-18 Einkommensausgleich Forst	0.24 Number of supported off-farm	
353	467	SZ 6	B24 Erhalt Arten u. Leben	hoch	Art. 73	V73-6 Hochwasserschutz	0.23 Number of supported off-farm non-	investment operations or units
354	468	SZ 5	B20 Quan. Erhaltung Bod	hoch	Art. 73	V73-5 Bewässerung & Hangstabilisi	0.20 Number of supported on-farm	investment operations or units
355	469	SZ 6	B26 Datengrundlage Biod	mittel	Art. 70	V70-1 UBB	0.15 Number of ha (forestry) or number of	ha, trees, etc.
356								

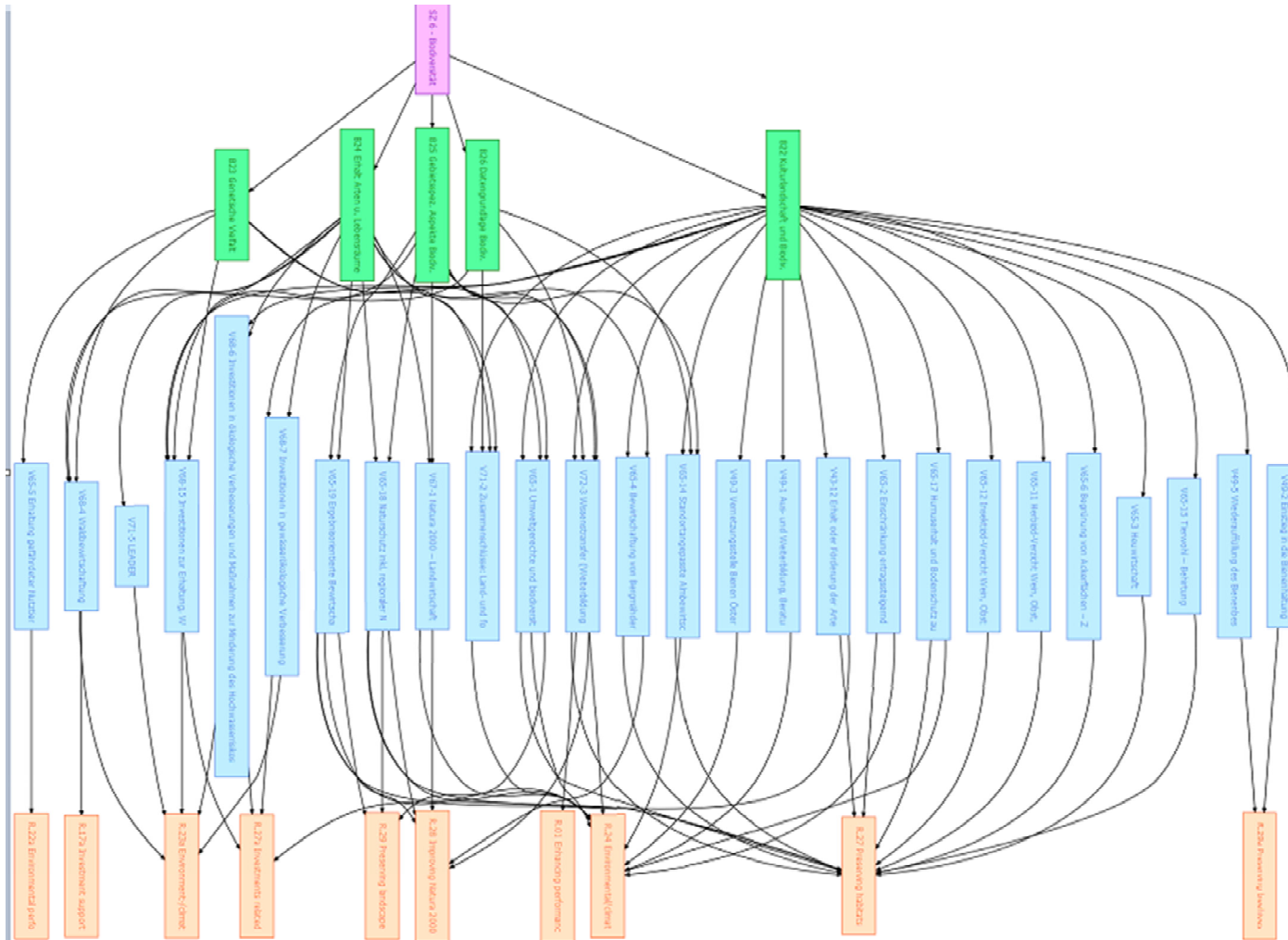
small excerpt of the data base covering 45 needs and 100 interventions

# Reduktion der Komplexität





**SZ → Bedarf → Vorhabensart → Ergebnisindikator**



Der österreichische GSP ist kleinteilig programmiert und umfasst **45 Bedarfe** (priorisierte Zielsetzungen), ca. **100 Interventionen**, die zu den Bedarfen beitragen sollen aus den Bereichen Direktzahlungen, sektorale Interventionen, flächenbezogene Interventionen im Bereich der ländlichen Entwicklung und projektbezogene Interventionen im Bereich ländliche Entwicklung.

ROSINAK & PARTNER  
ZIVILTECHNIKER



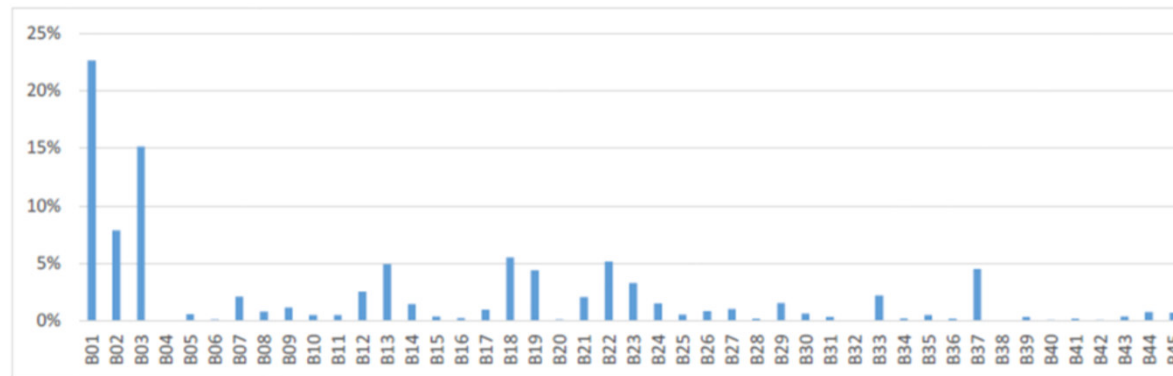
Ex-Ante Bewertung des Strategieplans für die Gemeinsame Agrarpolitik im Zeitraum 2023-2027 (GAP-Strategieplan)

Zusammenfassung der Ex-Ante-Bewertung (Annex I)

Rosinak & Partner und WIFO

Wien, am 23.12.2021  
GZ BMNT-LE.1.3.7/0026-III/1/2019; Geschäftszahl: 2020-0.347.453 (Ergänzung zum Vertrag)

Abbildung 7: Verteilung der Mittel der Interventionen (ohne Sektorinterventionen Obst und Gemüse) auf Bedarfe in Prozent gewichtet nach der Priorität der Bedarfe



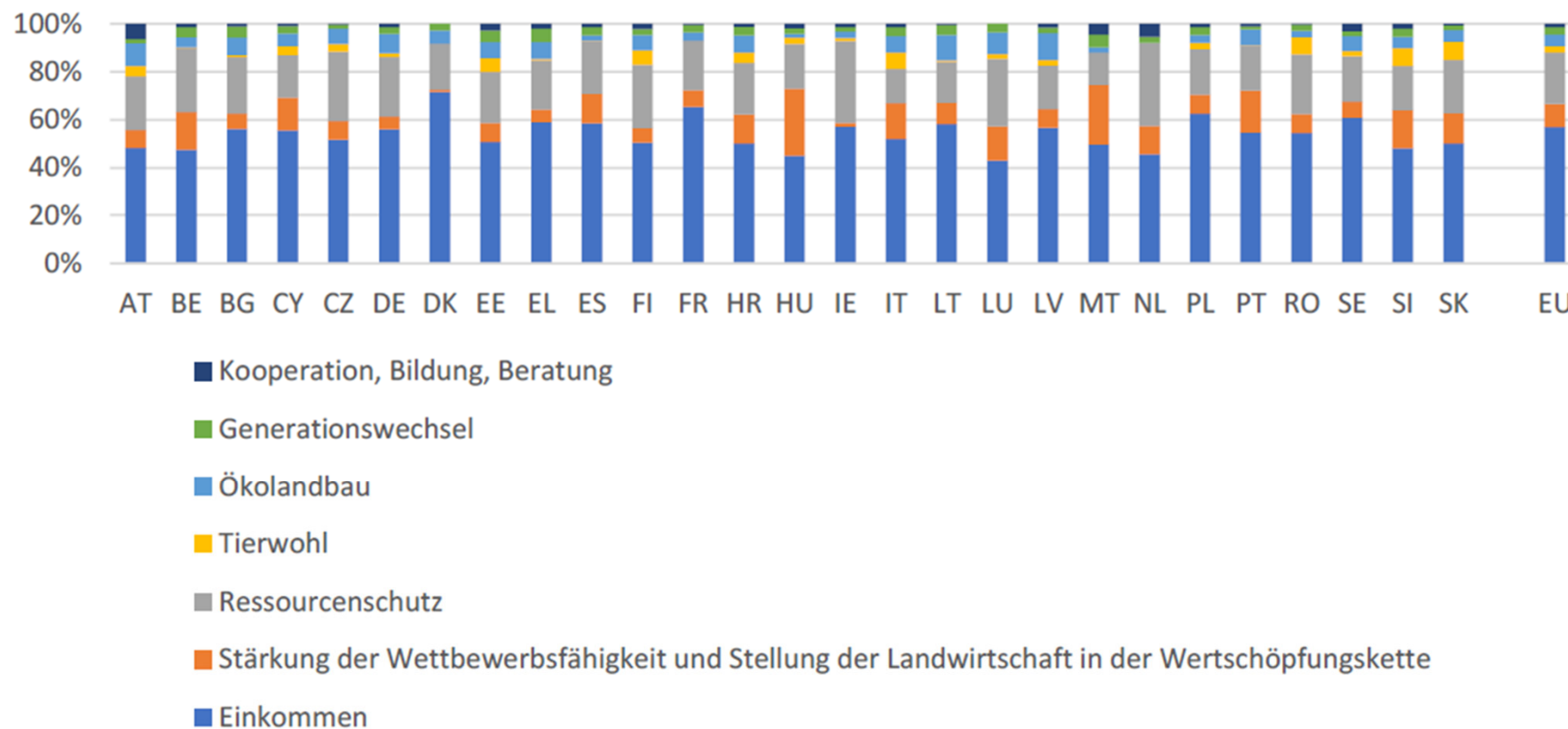
Q: eigene Darstellung auf der Grundlage der übermittelten Interventionsstrategien; Bedarfe sind auf der horizontalen Achse abeabildet; Datenstand: 13-Dez-2021

Bedarf	Bedarf kurz
Bedarf 01	- 01 Unterstützg lw. Einkommen
Bedarf 02	- 02 AZ natur. Benachteilig.
Bedarf 03	- 03 Aufrechterhaltung lw. Bew.
Bedarf 04	- 04 Stärkung Krisenfestigkeit
Bedarf 05	- 05 Verbess. Resilienz in Krisen
Bedarf 06	- 06 Außerlw. Einkommen auf lw. Bet
Bedarf 07	- 07 Produktivität lw. Betriebe
Bedarf 08	- 08 Verarbeitung und Vermarktung



# Ergebnis

Abbildung 27: Geplante öffentliche Mittel für den Förderansatz Agrarsektor nach Zielbereichen



Danke für die Aufmerksamkeit