

d·i·e



Deutsches Institut für
Entwicklungspolitik

German Development
Institute

Die deutsche Nachhaltigkeitsstrategie 2017 – Anstöße der Agenda 2030 und Anforderungen an die Evaluierung

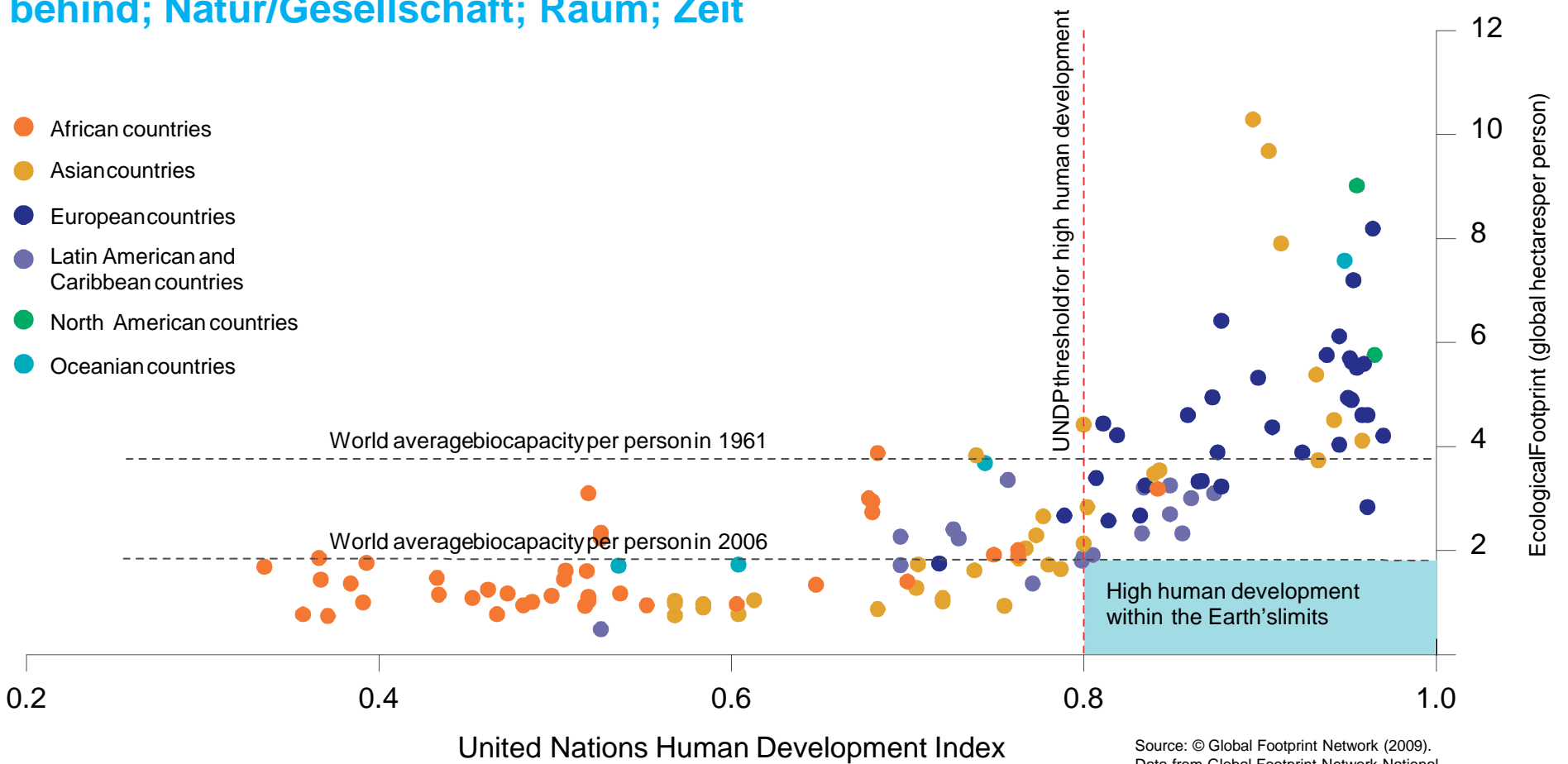
**Frühjahrstagung des Arbeitskreises Entwicklungspolitik in der
DeGEval**

**Dr. Imme Scholz
Bonn, 29. Juni 2017**

Die 2030 Agenda fördert die Verbesserung menschlicher Entwicklung innerhalb der Grenzen des Erdökosystems für heutige und zukünftige Generationen



Gerechte Transformation / leave no one behind; Natur/Gesellschaft; Raum; Zeit



Source: © Global Footprint Network (2009).
Data from Global Footprint Network National
Footprint Accounts, 2009 Edition; UNDP
Human Development Report, 2009

Agenda 2030: 17 horizontal vernetzte Politikfelder



Stakeholder Forum / Osborn et al. (2015)



Neue Prinzipien:

- Universalität, niemanden zurücklassen, Unteilbarkeit, Anerkennung der natürlichen Grundlagen menschlichen Lebens / Gesellschaften, wirksame öffentliche Institutionen und Rechenschaftspflicht

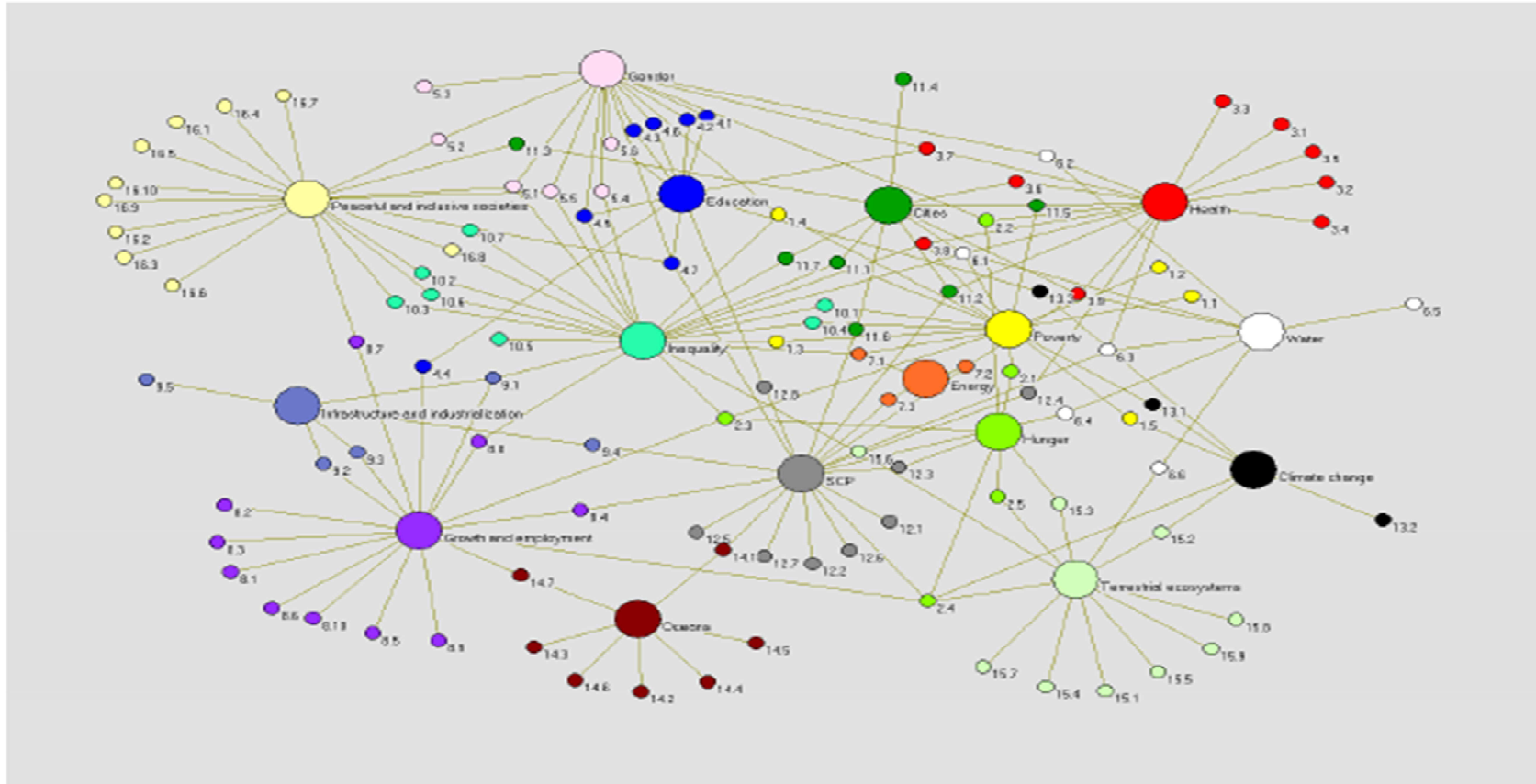
Merkmale:

- Anpassungen und Lernen durch Berichterstattung & Überprüfung, vor Ort und bei den UN (HLPF)
- Unteilbarkeit der 17 SDGs, der drei Dimensionen
- Verknüpfungen auf der Ebene von Zielen und Unterzielen

Vielfältige Verknüpfungen der Unterziele im Wortlaut



Figure 1
The SDGs as a network of targets



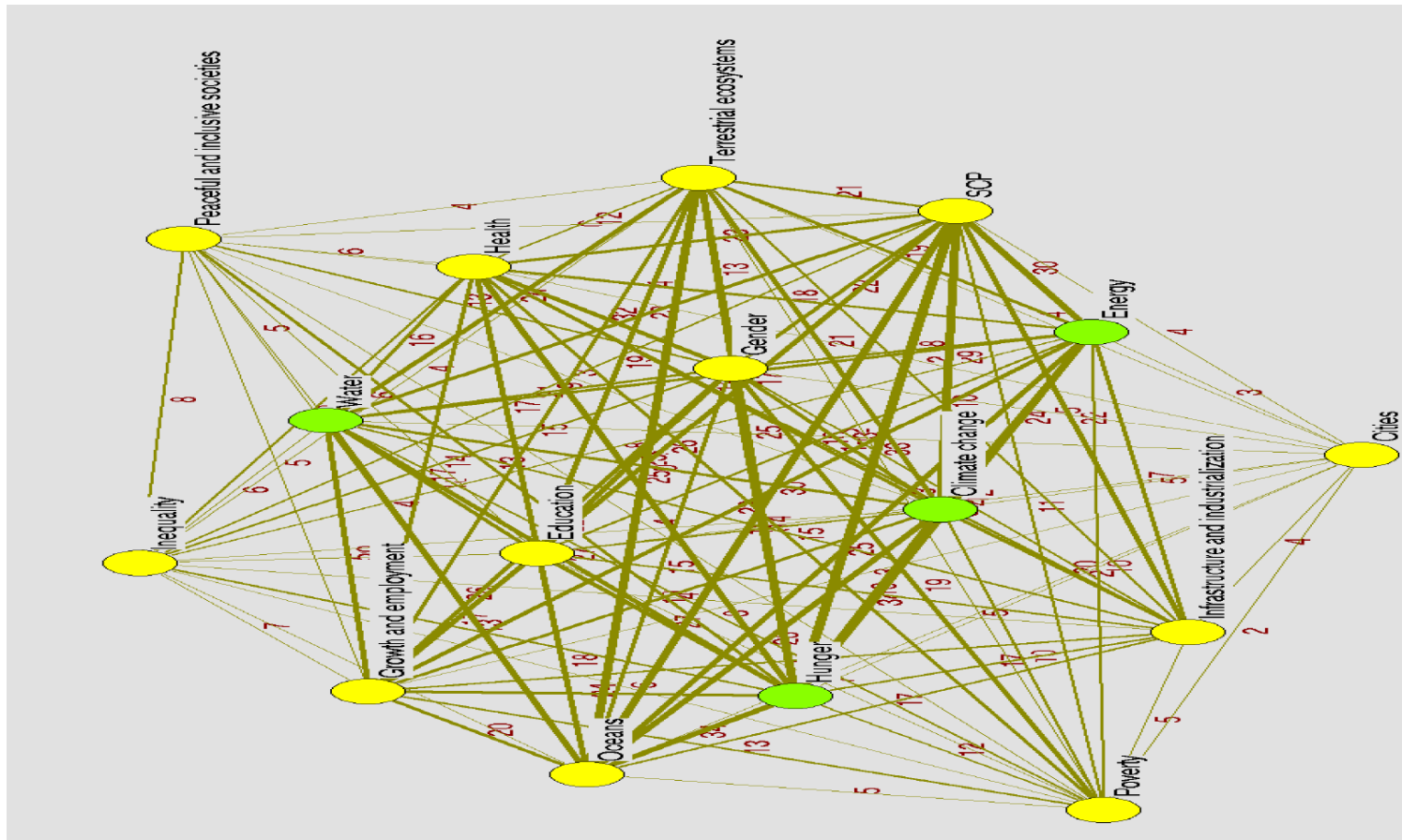
Source: Author's elaboration.

Note: targets labels are the numerals which refer to them in the report of the Open Working Group on SDGs.

Im Zentrum: Armut, Ungleichheit, SCP

Quelle: Le Blanc 2015, SDGs as networks of targets, UNDESA, S. 4

Verknüpfungen aus wissenschaftlicher Sicht: noch mehr, dichter



Das Zentrum wird komplex: Hunger, Gender, Klima, Biodiversität, SCP, Energie

Quelle: Le Blanc 2015, SDGs as networks of targets, UNDESA, S. 12



- orientiert sich an den 17 SDGs
- Absolute Leitplanken für politische Entscheidungen sind „die planetaren Grenzen unserer Erde zusammen mit der Orientierung an einem Leben in Würde für alle“
- Koalitionsvertrag 2014: „Unser Maßstab für eine erfolgreiche Politik ist die Lebensqualität der Menschen in Deutschland und Europa und die Wirksamkeit unseres Handelns.“



Umfasst Ziele und Maßnahmen

- mit Wirkung in Deutschland
- mit weltweiten Wirkungen durch Deutschland
- der bilateralen Zusammenarbeit mit anderen Ländern (Maßnahmen mit Deutschland)

Neue Indikatoren:

- Armut in DE begrenzen (Anteil armer Personen < EU-Durchschnitt), Verteilungsgerechtigkeit in DE (Gini-Koeffizient < EU-Wert)
- Verdopplung der internationalen Klimafinanzierung bis 2020 (Basisjahr: 2014)
- Verbesserung des Corruption Perception Index für Deutschland und die Partnerländer der Entwicklungszusammenarbeit
- Bildung für Frauen und Mädchen
- Zugang zu Trinkwasser durch deutsche EZ



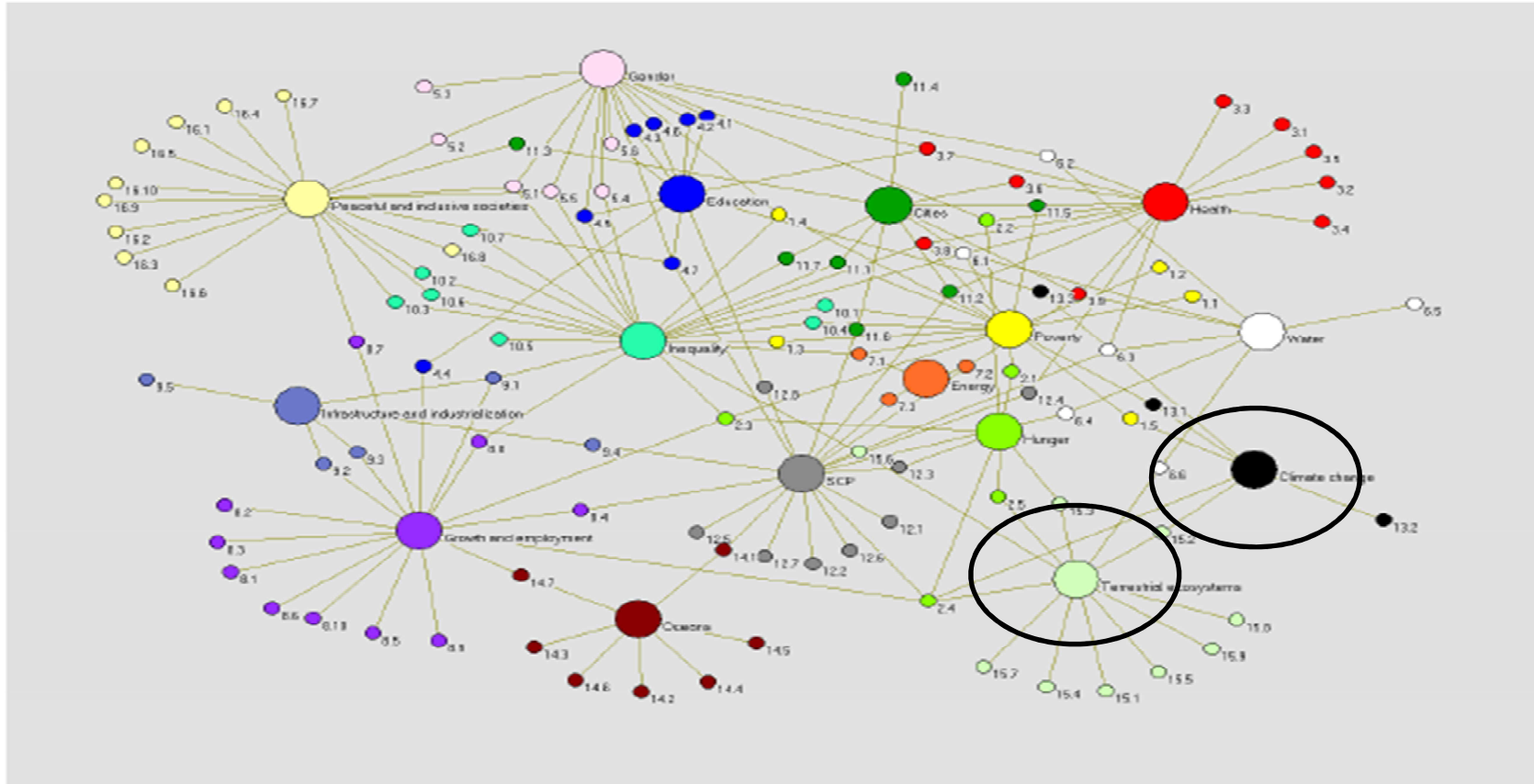
Weitere geplante neue Indikatoren:

- Vermeidbare Lebensmittelverluste in Deutschland
- Deutsche Beiträge zur Verringerung von Hunger
- Nachhaltige öffentliche Beschaffung
- Bildung für nachhaltige Entwicklung
- Wirkung von Forschungsinvestitionen
- Bodenschutz / Flächenversiegelung

Wenig Verknüpfungen der Unterziele von SDG 13 und 15



Figure 1
The SDGs as a network of targets



Source: Author's elaboration.

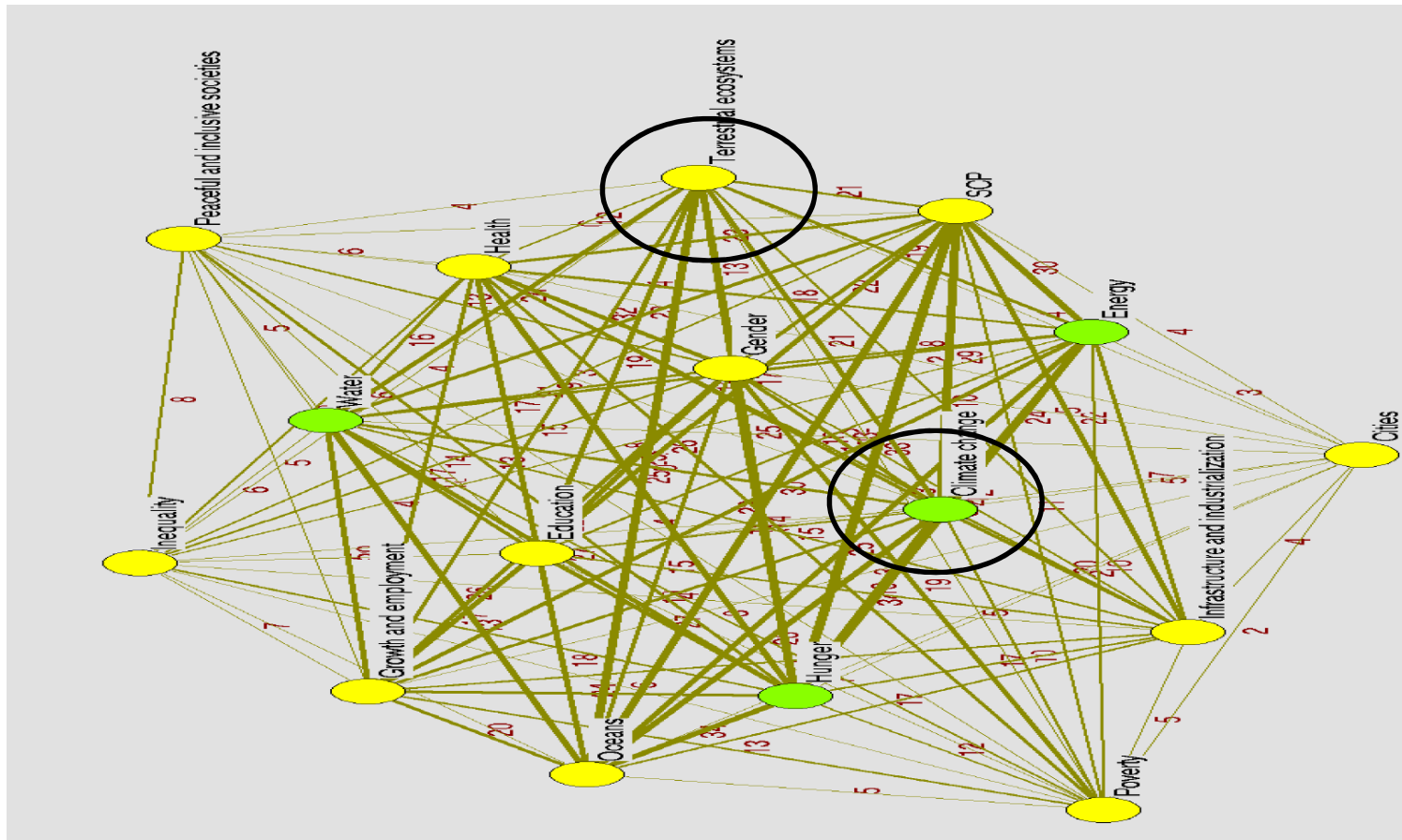
Note: targets labels are the numerals which refer to them in the report of the Open Working Group on SDGs.

13: Armut, Biodiversität, Wasser, Hunger

15: Hunger, SCP, Wachstum und Beschäftigung, Klima, Wasser, Ungleichheit

Quelle: Le Blanc 2015, SDGs as networks of targets, UNDESA, S. 4

Verknüpfungen aus wissenschaftlicher Sicht: noch mehr, dichter



13: Energie, Infrastruktur / Industrie, Gesundheit, Ozeane

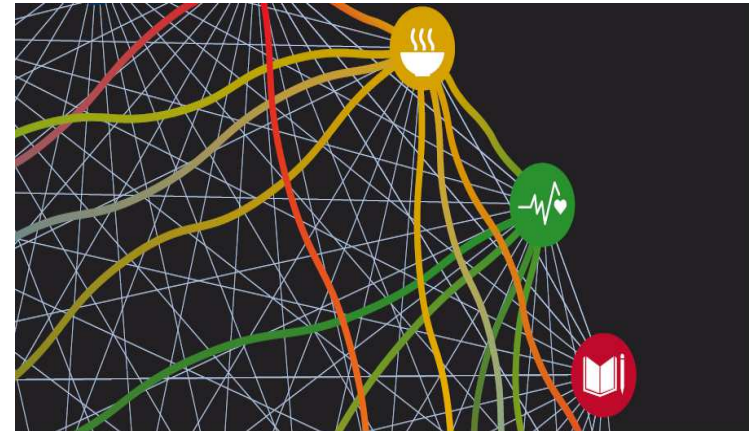
15: Gender, Ozeane, Bildung, Frieden

Quelle: Le Blanc 2015, SDGs as networks of targets, UNDESA, S. 12

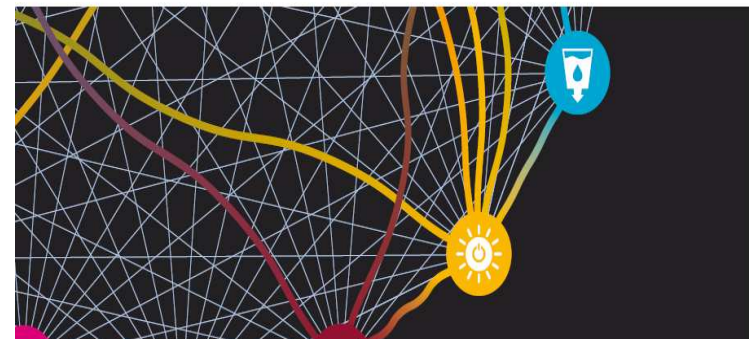
Anforderungen an Evaluierung



- Was wird evaluiert? (in)direkter Beitrag zum Indikator? Zu Unterzielen und Zielen? Der DNS? Der 2030 Agenda?
- Wechselwirkungen verstehen:
Qualität (+++, 0, ---)
Richtung
generisch oder ortsgebunden
abhängig von Governance, Technologie
wirken unmittelbar oder zeitversetzt
- Caroline Heider IEG Weltbank



A GUIDE TO
SDG INTERACTIONS:
FROM SCIENCE
TO IMPLEMENTATION



d·i·e



Deutsches Institut für
Entwicklungspolitik

German Development
Institute

Vielen Dank!

**German Development Institute /
Deutsches Institut für Entwicklungspolitik (DIE)**

Tulpenfeld 6

D-53113 Bonn

Telefon: +49 (0)228-949 27-0

DIE@die-gdi.de

www.die-gdi.de

twitter.com/DIE_GDI

www.facebook.com/DIE.Bonn

www.youtube.com/DIEnewsflash

